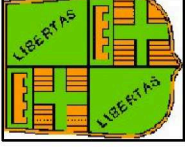


# PROVINCIA DI LECCO

## Comune di MALGRATE

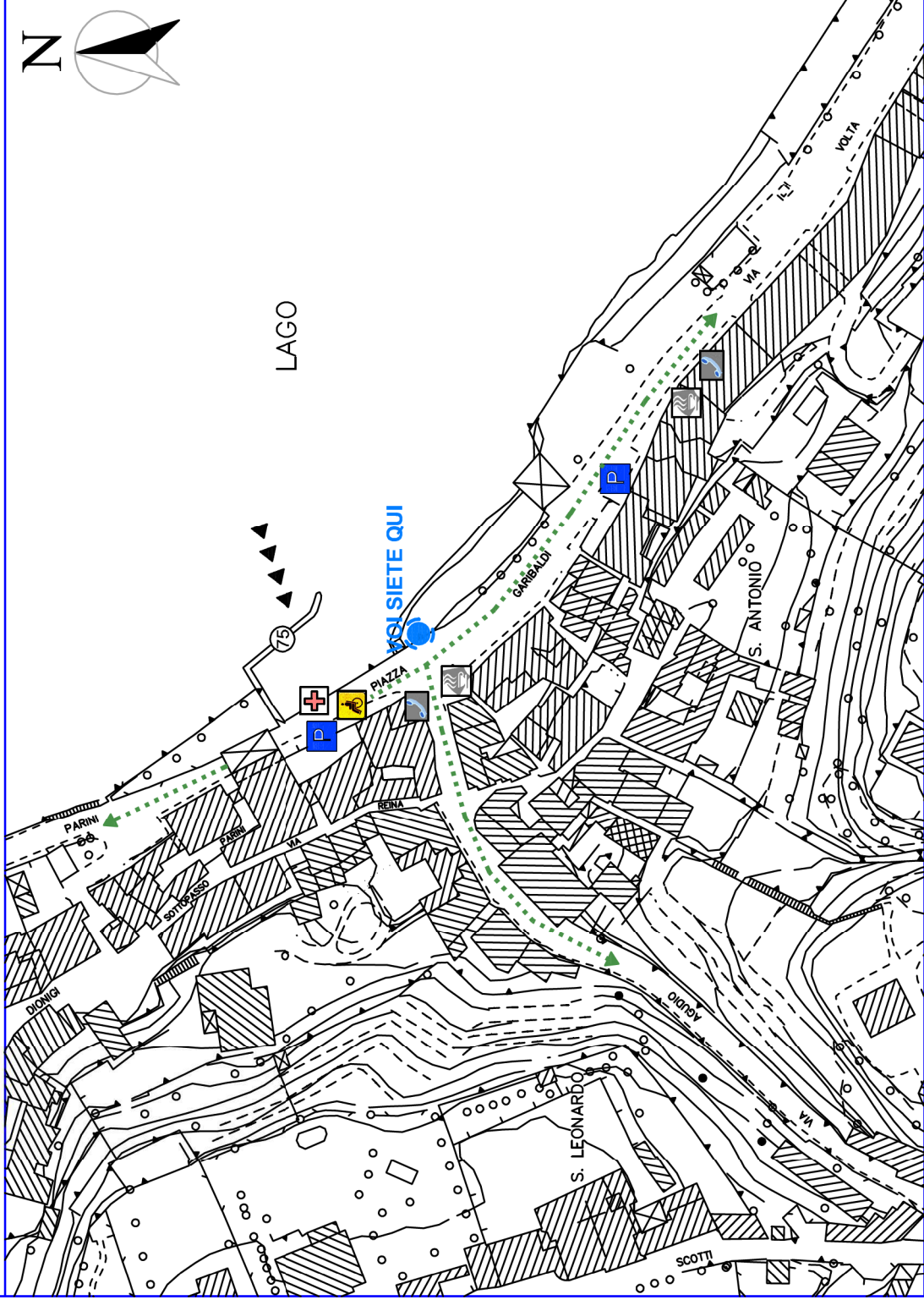
PROVINCIA DI LECCO  
 Servizio Protezione Civile, Trasporti e Mobilità



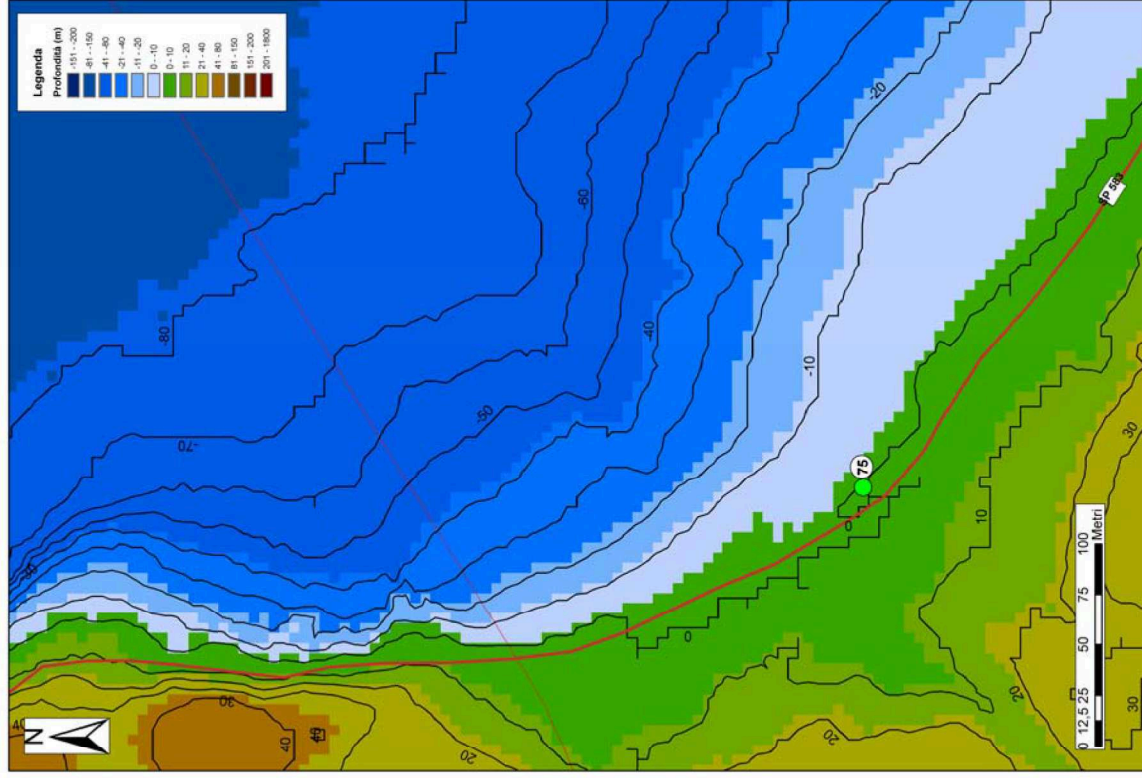
Comune di Malgrate

IN CASO DI EMERGENZA  
 CHIAMARE IL **112**  
 (NUMERO UNICO) E  
 SPECIFICARE IL NUMERO  
 DELLA SPIAGGIA

# LC 75



| LEGENDA |                               |
|---------|-------------------------------|
|         | LIMITE SPIAGGIA               |
|         | VIE DI FUGA                   |
|         | PARCHEGGIO MEZZI SOCCORSO     |
|         | ATTRACCO MEZZI SOCCORSO       |
|         | PARCHEGGIO FRUITORI           |
|         | ACCESSIBILE / NON ACCESSIBILE |
|         | VIABILITÀ PRINCIPALE S.P. 583 |
|         | PUNTO DI RISTORO              |
|         | TELEFONO                      |



| N°   | Tipologia | Accesso Carraio | Accesso Disabili | Pavimentazione    | Bar | Attracco | WC |
|------|-----------|-----------------|------------------|-------------------|-----|----------|----|
| LC75 | Molo      | No              | Si               | Materiale lapideo | Si  | Si       | No |

| Est4       | Nord       | Longitudine (Roma40) | Latitudine (Roma40) | Longitudine (WGS84) | Latitudine (WGS84) |
|------------|------------|----------------------|---------------------|---------------------|--------------------|
| 1529182,69 | 5077751,74 | 9°22'33,097"         | 45°51'6,669"        | 9°22,531'           | 45°51,151'         |